

TUNING DIAGNOSE
MARGREITER



DIRECT LINK RACE PERFORMANCE

for Harley-Davidson & Buell (Delphi)



Ab sofort verfügen wir mit
Direct Link Race Performance

für Harley-Davidson & Buell (Delphi) über die neueste Diagnose & Tuning Software von Techno Research Inc.

Beim wirklichen Chiptuning (Steuergeräteeoptimierung) lassen sich Kundenwünsche zielorientiert verwirklichen. Die direkte Programmierung erlaubt es, die einzelnen Kenngrößen/Kennfelder in der Motorsteuerungssoftware individuell anzupassen und zu optimieren. Zudem bleibt die Diagnosefähigkeit uneingeschränkt erhalten.

Geänderte Komponenten – neue Leistungsabstimmung !

Speziell wenn eine offene Auspuffanlage und/oder ein Performance-Luftfilter zum Einsatz kommen, passt das original eingestellte Kraftstoff-/Luftverhältnis nicht mehr. Die dadurch entstehende unsaubere Verbrennung führt dazu, dass der Motor entweder zu fett oder aber zu mager läuft und damit zur Überhitzung neigt.

Zur Optimierung der Verbrennung gibt es verschiedene Möglichkeiten. Neben den Add-on Modulen (Plug&Play) wie Power Commander, Fuel Pack, EFI-Tuner etc. ist die direkte Programmierung der Steuereinheit (Chip-Tuning) die wohl effizienteste.

Direct Link Race Performance

Nachdem wir für Dein Bike gemäß den verbauten Komponenten und Deinen individuellen Bedürfnissen die ideale Leistungsoptimierung erstellt haben, wird diese direkt in das Steuergerät eingespielt.

Alle Daten dazu befinden sich auf dem Deinem persönlichen USB-Dongle (Personal Vehicle Identification Hardware-Key).

Nur mit diesem Key können die Daten in die ECU (Electronic Control Unit) eingespielt und auch die OEM-Abstimmung wieder hergestellt werden.



Individuelle Leistungsoptimierung inkl. pers. USB-Dongle **EUR 549,-**

Erfolgt der Kauf und Einbau von Auspuffanlage/Luftfilter über Godfatherbikes, reduziert sich das Chiptuning auf EUR 499,-

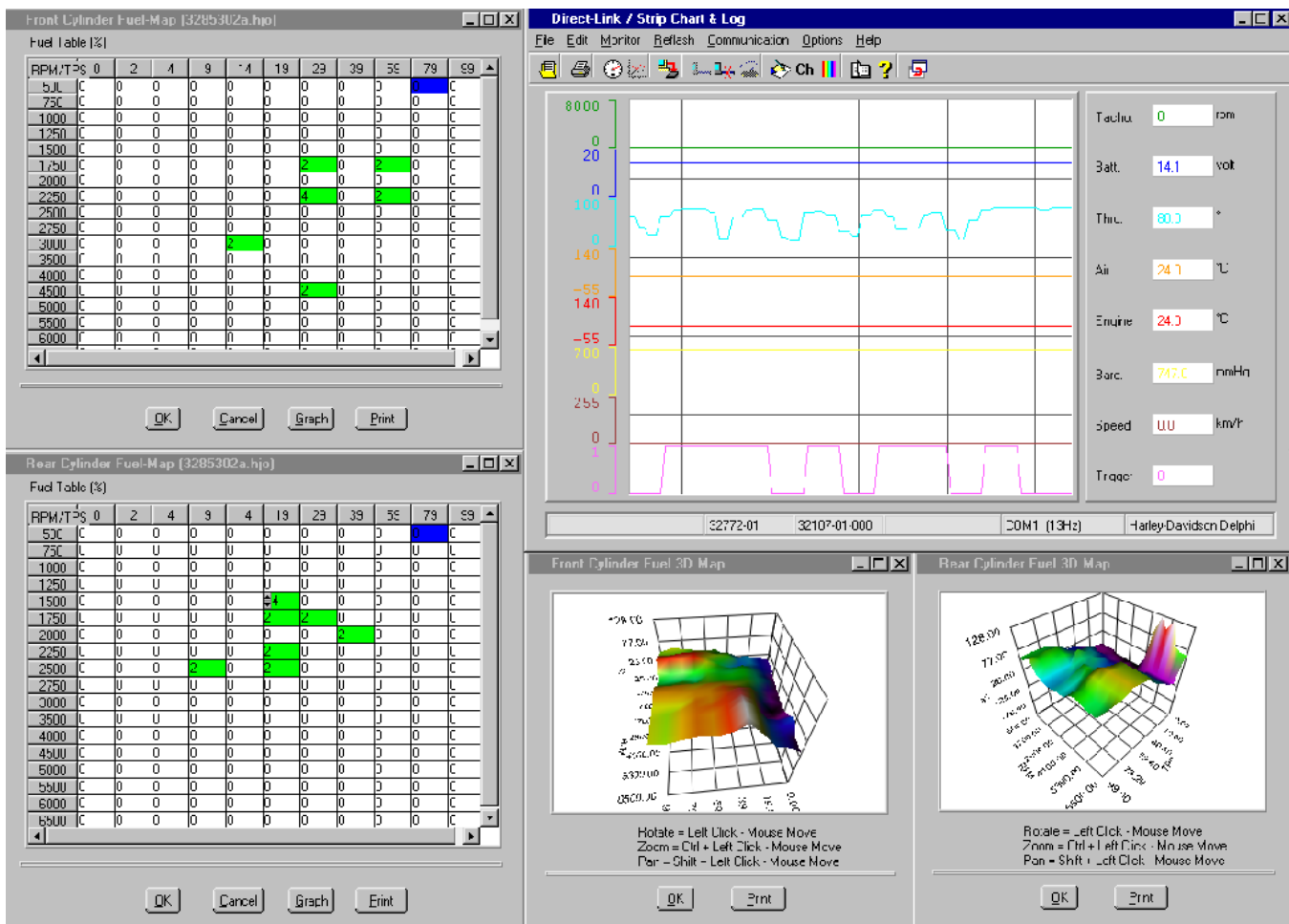
Pauschalpreise inkl. Arbeitszeit und 20% MwSt.

Die wichtigsten **Unterschiede** zwischen **Add-on Modulen** wie z.B. Power Commander, Fuel Pack, EFI-Tuner etc. zu einer **Direkten Leistungsoptimierung (Chip-Tuning)**.

<p>Techno Research Direct Link Race Performance</p>	<p>Plug & Play Module</p>
<p>Die Änderung ist von außen nicht sichtbar – Keine Zusatzboxen oder Kabelstränge</p>	<p>Änderung ist deutlich erkennbar durch zusätzliche Kabel und Stecker = Fehlerquellen</p>
<p>Kein Zusätzlicher Platzbedarf, da lediglich das elektronische Steuergerät programmiert wird</p>	<p>Erhöhter Einbauaufwand für Zusatzmodule und Verkabelung – Zerlegarbeiten notwendig</p>
<p>Die Diagnosefähigkeit des Systems bleibt uneingeschränkt erhalten</p>	<p>Erschwerte Fehlersuche und Diagnose durch verfälschte Werte</p>
<p>Teure Abstimmungsarbeiten am Prüfstand können entfallen, da alle Motorschutzrelevanten Kenngrößen eingesehen und dementsprechend verändert werden können = kostengünstig und keine Einbußen hinsichtlich der Lebensdauer</p>	<p>Eine zeitaufwendige und kostspielige Abstimmung am Prüfstand ist zwingend notwendig, da ansonsten ein erhöhter Verschleiß bzw. Schäden am Motor nicht ausgeschlossen werden können</p>
<p>Eingriffsmöglichkeit auf sehr viele Kenngrößen der Motorregelung, wie z.B.:</p> <ul style="list-style-type: none"> -Kraftstoffmenge -Zündwinkel -Lambdaregelung -Leerlaufdrehzahl -Beschleunigungs- und Verzögerungsverhalten -Abregeldrehzahl -Klopffregelung -Drosselklappenverhalten 	<p>Eingriffsmöglichkeiten sehr beschränkt – meistens nur:</p> <ul style="list-style-type: none"> -Kraftstoffmenge -ev. Zündwinkel

Direct Link Race Performance

Diagnose & Tuning Software von Techno Research Inc.



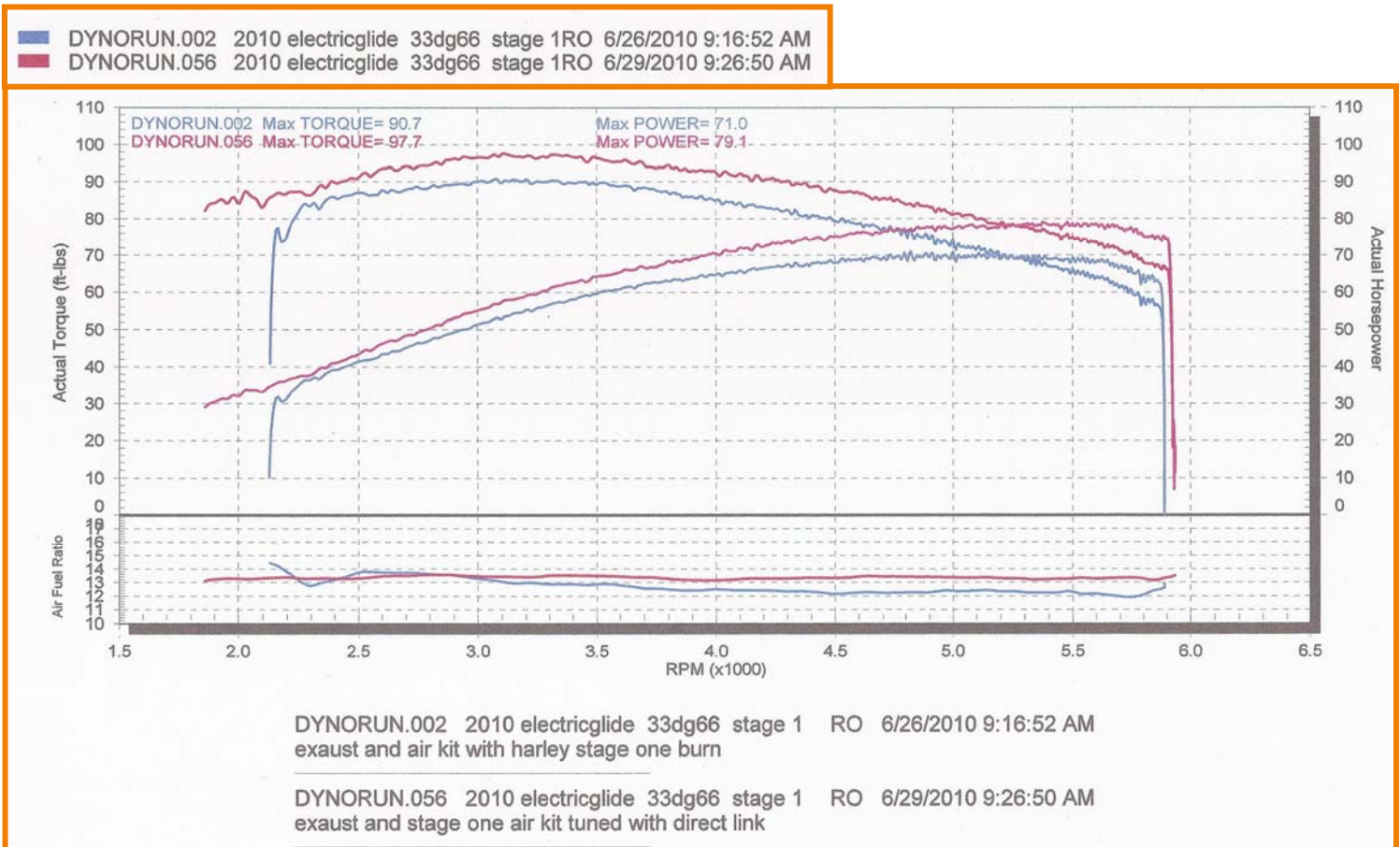
DIRECT LINK FEATURES

- USB Ready
- AFV Rest (for Harley-Davidson 2001-current model year)
- EITMS (for Harley-Davidson 2001-current model year)
- Modify front & rear cylinder fuel table, front & rear cylinder spark table & other parameters
- Real-time fuel table & spark table cell tracing
- Monitor real-time engine parameter data (RPM, throttle position sensor, battery voltage, lambda)
- Two modes (data monitoring & tuning) in one software
- Read system ID: part ID, calibration ID, vehicle identification number, etc.
- Data recording
- Log & export data to a text file
- Real-time data can be viewed via strip-chart and gauge form
- Re-flash capability for Delphi & Magneti Marelli ECUs

DISCLAIMER

This product is intended for closed course or racing applications only. Motorcycles may not be used on public roads as installation could lead to non-emissions compliant motorcycles, according to US EPA, California, Washington, Montana, Oregon, Idaho and other emissions laws, rules and regulations. PLEASE DO NOT INSTALL THESE CUSTOM CALIBRATIONS AND OPERATE YOUR MOTORCYCLE ON PUBLIC ROADS. This product must be used by trained personnel only. Improper use of this product could cause damage to the engine and could cause bodily injury. NO LIABILITY FOR CONSEQUENTIAL DAMAGES. Installation of this product (and similar products from other manufacturers) may reduce or void your motorcycle warranty. TechnoResearch, Inc. and its suppliers disclaims and makes no representations or warranties about the suitability of the Rapid bike.

Leistungsoptimierung mit Direct Link Race Performance. Der Unterschied zum HD-Tuning.



Ergänzende Erklärung:

HD 2010 Electra Glide; 1584ccm

Stage 1 mit geänderten Luftfilter und offenem HD-Auspuff.

Der Vergleich zeigt den Unterschied zwischen HD stage one Tuning und Direct Link.

Im Drehmoment ergibt sich eine Steigerung von knapp 8% auf umgerechnete 132,5 Nm.

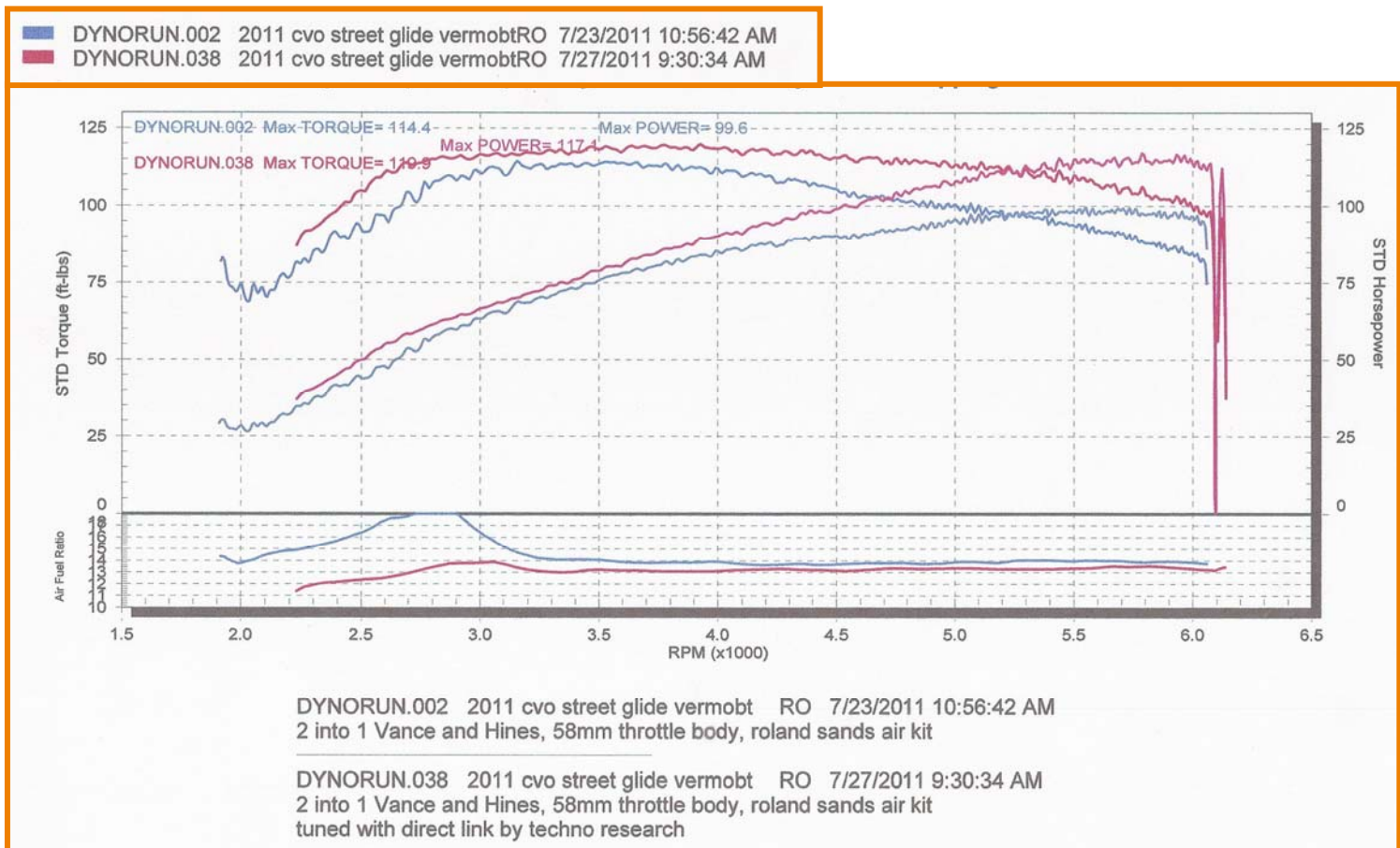
Die Leistungssteigerung beträgt 11% und die max. Power liegt bei 80 PS.

Die ursprüngliche Leistung wird bereits bei 4Tsd Umdrehungen erzielt.

1 ft/lbs (foot-pounds) = 1,356 Nm (Newton-Meter)

1 SAE-PS = 1,014 DIN-PS = 0,7457 kW

Leistungsoptimierung mit Direct Link Race Performance. Der Unterschied zum HD-Tuning.



Ergänzende Erklärung:

HD 2011 CVO Street Glide; 1800 ccm

mit Vance & Hince 2in1 Auspuff, 58mm Roland Sands LuftfilterKit

Der Vergleich zeigt den Unterschied zwischen HD stage one Tuning und Direct Link.

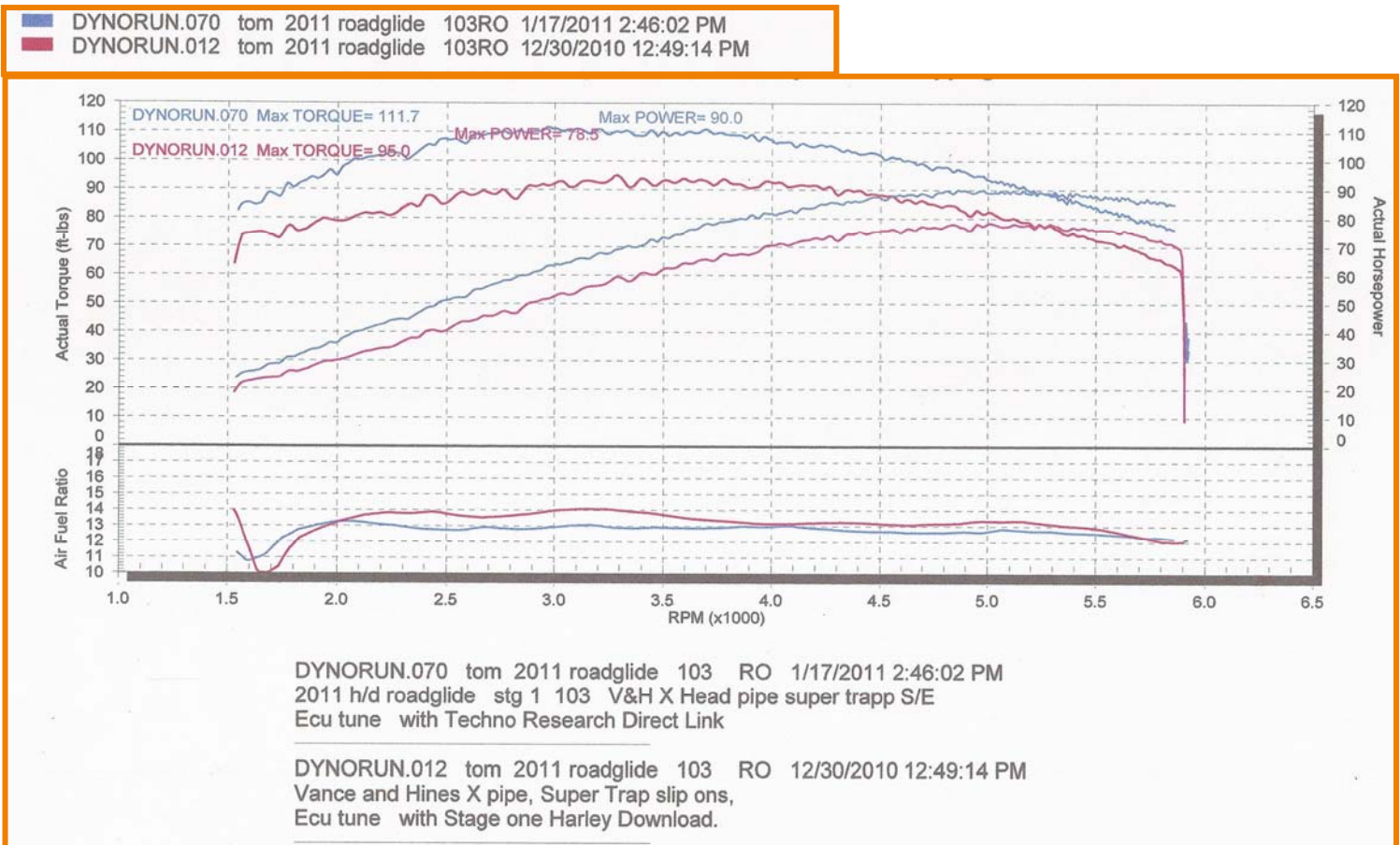
Der Motor wird wesentlich elastischer und das höhere Drehmoment (max. 162,6 Nm) steht bereits ab 2700 Rpm zur Verfügung. Die max. Power steigt auf 119 PS.

Auch das Kraftstoff-/Luftverhältnis verläuft deutlich harmonischer.

1 ft/lbs (foot-pounds) = 1,356 Nm (Newton-Meter)

1 SAE-PS = 1,014 DIN-PS = 0,7457 kW

Leistungsoptimierung mit Direct Link Race Performance. Der Unterschied zum HD-Tuning.



Ergänzende Erklärung:

HD 2011 Road Glide, 103 cui / 1690 ccm

mit Vance & Hines X Krümmeranlage mit Super Trapp Slip-Ons;

Der Vergleich zeigt den Unterschied zwischen HD stage one Tuning und Direct Link.

Das max. Drehmoment wird um 16% gesteigert und erreicht in der Spitze 151,5 Nm.

Die Leistungssteigerung beträgt knapp 15% bei einer max. Power von 91 PS.

1 ft/lbs (foot-pounds) = 1,356 Nm (Newton-Meter)

1 SAE-PS = 1,014 DIN-PS = 0,7457 kW



TUNING DIAGNOSE
MARGREITER



info@tdm-fahrzeugtechnik.at | info@godfatherbikes.com
A-6322 Kirchbichl, Lofererstraße 56
Tel +43 5332 70340 Fax +43 5332 72727